



Veilig Oord 52
5531 XC Bladel

Gelegen in een gewilde
groene woonomgeving

Wonen op toplocatie

Goed onderhouden bungalow



0497-229030 | info@revastmakelaardij.nl
revastmakelaardij.nl

Kenmerken & specificaties



Bouwjaar:
1973

Soort:
Bungalow

Inhoud:
561 m³

Woonoppervlakte:
161 m²

Perceeloppervlakte:
610 m²

Gebouw gebonden buiten ruimte:
45 m²

Locatie:
Gelegen in het groen op toplocatie

Omschrijving

Op een toplocatie in een prachtige groene woonomgeving in Bladel tref je deze verassend ruime vrijstaande bungalow. De woning is met 161 m² aan oppervlakte zeer ruim te noemen en is door de jaren heen door de eigenaren onder handen genomen en goed onderhouden. Aan de rechterzijde is een grote werkruimte met separate ingang aanwezig wat ideaal is voor kantoor/praktijkruimte aan huis. De zonnige, fraai aangelegde groene tuin beschikt over meerdere zitjes, sfeervolle overkapping en berging wat het plaatje compleet maakt! Dit alles gelegen op 610 m² perceel in de fantastische wijk 'Veilig Oord' maakt dit plaatje compleet!

BEGANE GROND

Entree

Via de voordeur betreed je de bungalow in de ruime entreehal. De hal is voorzien van een tegelvloer en stucwerk wanden en biedt toegang tot de meterkast, een inbouwkast en de garderobe. In de hal tref je tevens het betegeld toilet met closet en fonteintje aan.

Woonkamer

De woonkamer is royaal van opzet en uitgevoerd met een nette parketvloer, gestucte wanden en plafond voorzien van inbouwspots. De ruimte is letterlijk het hart van de woning. Bij binnenkomst bevindt zich direct rechts een ruime eethoek, welke voldoende plaats biedt voor een grote eettafel, ideaal voor een avond met de familie. Tevens bevindt zich hier ook een schuifpui welke direct een doorloop geeft naar de tuin met overkapping. De woonkamer loopt verder over in het zitgedeelte van de woonkamer waar tevens een gezellige elektrische haard is ingebouwd die voor zowel extra sfeer als warmte zorgt. De woonkamer beschikt over diverse grote raampartijen, wat zorgt voor veel lichtinval en een prachtig uitzicht over de tuin.

Keuken

De keuken is vanuit de hal bereikbaar, netjes uitgevoerd in neutrale kleuren en beschikt over een dubbele wandopstelling wat voldoende ruimte biedt voor opslag. De inbouwkeuken bestaat uit een kastenwand voorzien van een magnetron en aan de andere zijde over het kookgedeelte. De keuken is uitgerust met veel voorzieningen zoals een inductiekookplaat (2017), afzuigkap, combinatie koelkast/diepvries, oven en een vaatwasser. Via de keuken heb je middels loopdeur toegang tot een overdekte buiten welke toegang biedt aan de

Slaapkamers

Vanuit de entree heb je direct toegang tot de eerste slaapkamer, welke royaal van opzet is en ideaal als tweede slaapkamer kan dienen. Deze slaapkamer is afgewerkt met een nette vinyl vloer, gestuukte wanden en Agnes plafondplaten. Deze slaapkamer bevindt zich aan de voorzijde van de woning en heeft dan ook een fraai uitzicht over de voortuin. Voor de veiligheid is er gekozen voor vaste ramen voorzien van dauerlftung voor de nodige ventilatie.

Masterbedroom

De masterbedroom is tevens ook te bereiken via de entreehal en ligt aan de achterzijde van de woning. Een royale inbouwkast maakt het perfect om hier al je kleding in kwijt te kunnen, maar de slaapkamer biedt tevens voldoende ruimte voor een groot tweepersoonsbed. Voor wat extra ventilatie beschikt deze kamer over een raam met kiepstand en een dauerlftung. Voor de koudere maanden zorgt de extra radiator voor een aangename temperatuur.

Badkamer

De badkamer is tevens ook bereikbaar via de entreehal en ligt precies tussen de twee slaapkamers in. Verder is de badkamer in 2000 geheel vernieuwd en beschikt over een ligbad, douche cabine, designradiator, wastafel met extra opbergruimte. De badkamer is altijd goed onderhouden en ziet er dan ook nog netjes uit.

Wasruimte en hobbyruimte

Middels een loopdeur vanuit de keuken bereik je overdekt de wasruimte. Deze ruimte is voorzien van witgoed aansluitingen en tevens bevindt zich hier de CV-opstelling van Nefit uit 2010. Middels deuropening loop je door naar de berging/hobbyruimte (voorheen oude garage). Deze ruimte is in 2003 afgewerkt en is royaal van opzet en beschikt dan ook over handige opbergkasten. Ideaal als opslag of voor een extra koelkast/vriezer. Maar kan ook dienen als kantooruimte of hobbyruimte.

Praktijk/hobbyruimte

Deze royale hobbyruimte kan zowel vanuit binnen maar ook vanuit buiten worden bereikt middels dubbele openslaande (tuin)deuren.

Deze ruimte was voorheen de carport maar is later (2006) omgebouwd in een extra hobbyruimte en is afgewerkt met een vinylvloer, gestuukte wanden en een mdf plafond. Daarnaast beschikt deze royale ruimte ook over een apart toilet en een klein keukenblok met wasbak en warmwater voorzieningen. Deze ruimte is altijd gebruikt geweest als atelier, maar kan ook prima dienen als praktijkruimte of overige hobby's.

Berging

De in pandige berging is in 2003 gezet en ideaal voor extra opslag en evt. het plaatsen van je fietsen.

TUIN

Via de prachtige oprit bereik je het erf van deze woning en de praktische carport(2008) aan het einde van de oprit zorgt er dan ook voor dat je auto altijd droog staat.

De tuin ligt voornamelijk deels rondom de woning, zowel aan de voor als zijkant. De prachtig aangelegde tuin is voorzien van diverse beplanting, gazon, hagen en looppaden met sierbestrating. De tuin is altijd uitstekend bijgehouden en door zijn mooie ligging en vele groenpartijen heb je hier optimale privacy!

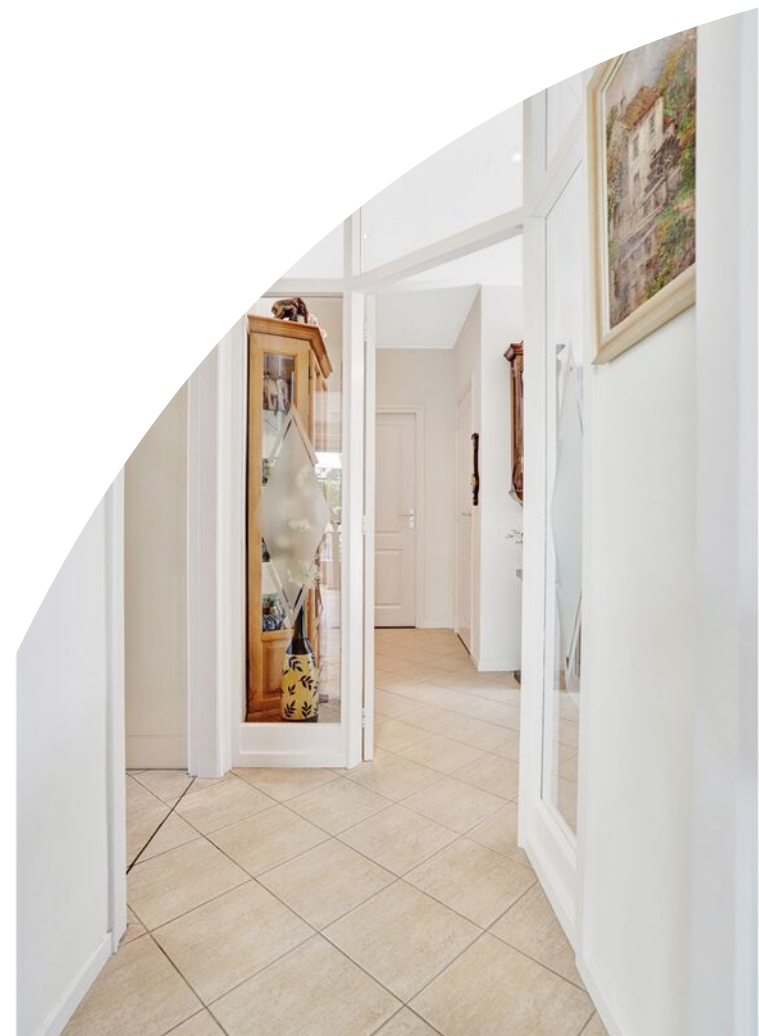
De tuin beschikt over meerdere 'zitjes' waarvan ter hoogte van de woonkamer een mooie overkapping is geplaatst, ideaal voor de lange zomeravonden. Aan het achterste deel van de woning is nog een berging geplaatst wat ideaal is voor al je tuingereedschap.

BIJZONDERHEDEN

- **Bouwjaar 1973**
- **Goed onderhouden bungalow**
- **161 m² oppervlakte & 561 m³**
- **Veel mogelijkheden aan huis (o.a. praktijk/hobby's)**
- **Gelegen toplocatie midden in het groen**
- **Gehele woning voorzien van houten kozijnen met dubbele beglazing**
- **Energielabel in aanvraag**
- **Nefit CV-installatie uit 2010**
- **Fraai aangelegde tuin met overkapping**
- **Carport 2008**
- **Overkapping tuin 2010**
- **Dak geheel gerenoveerd + extra isolatie 2000**
- **Buitenmuur geheel gezandstraald en opnieuw gevoegd 2019**
- **Gehele leidingwerk in kruipruimte vervangen + vernieuwd 2020**
- **Buiten schilderwerk 2023**

Altijd al opzoek naar een leuke instapklare bungalow? Plan dan nu een bezichtiging in!







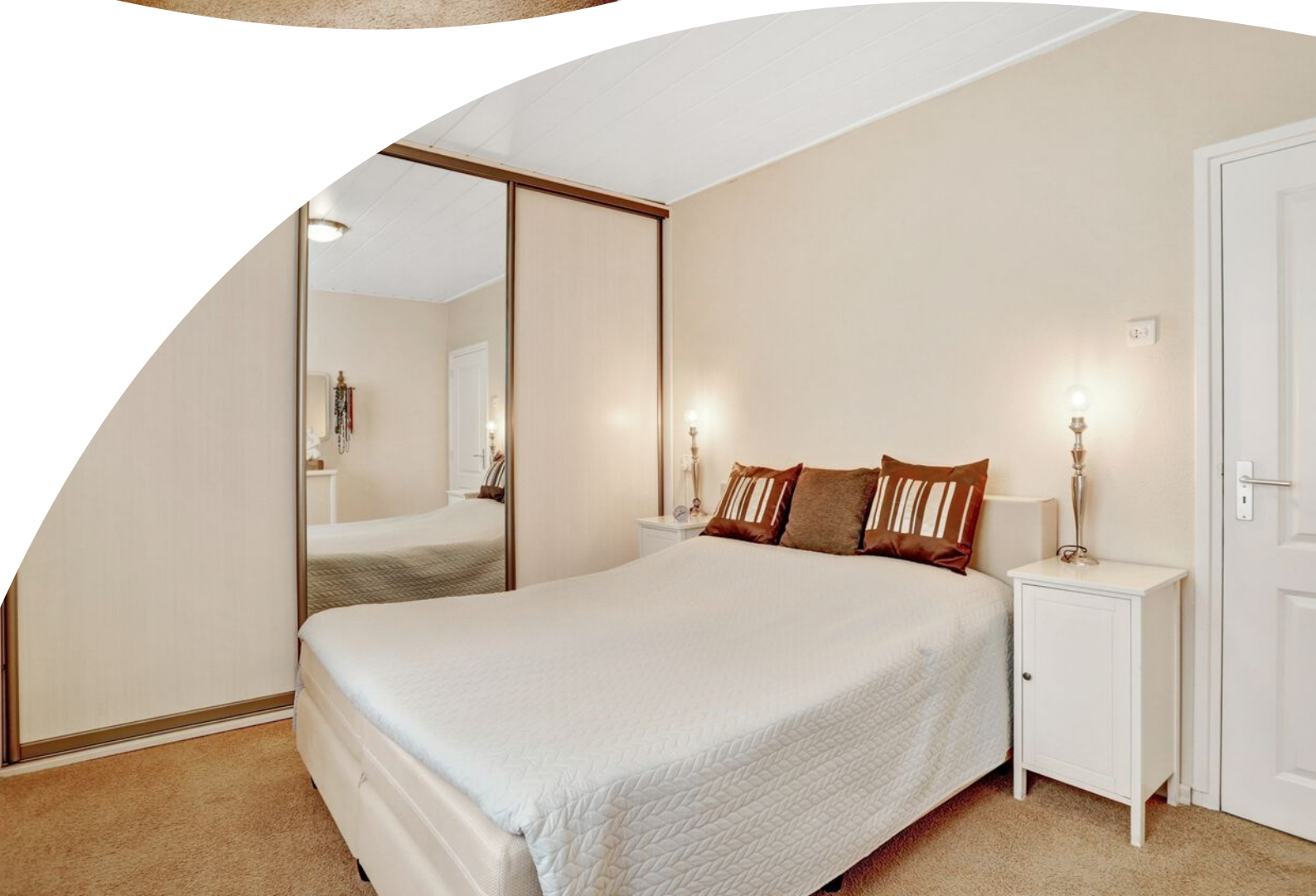






































Plattegrond



Plattegrond

"betreffen indicatieve plattegronden, hier kunnen geen rechten aan ontleend worden"

Kadastrale kaart



Heeft u interesse?



Hof 35
5571 CB Bergeijk

0497-229030
info@revastmakelaardij.nl
revastmakelaardij.nl

